

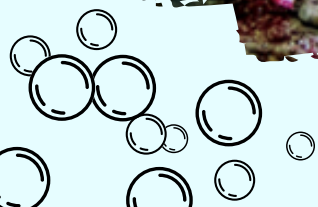


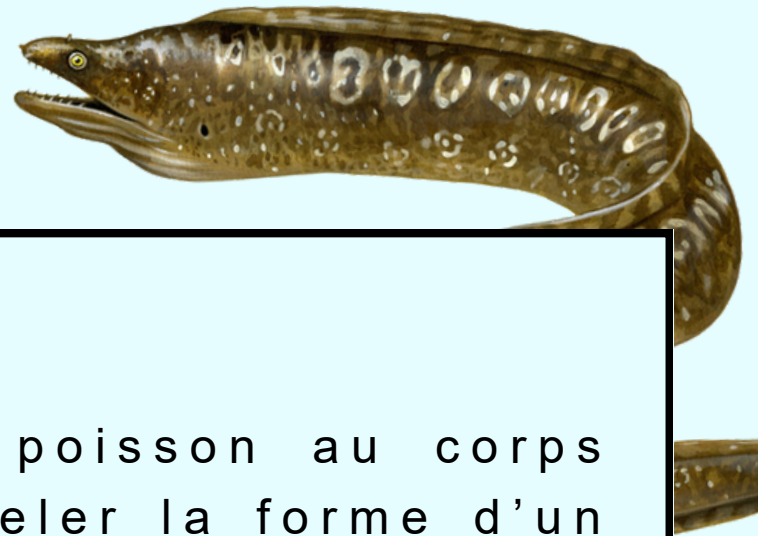
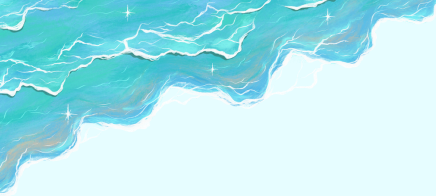
Rives de Méditerranée

Ici, vous observez des espèces de la mer Méditerranée.

Elles vivent dans différents milieux : sur le sable, dans les rochers, dans les herbiers, en pleine eau ou dans le milieu coralligène.





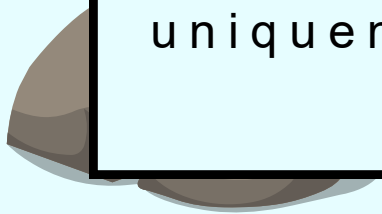


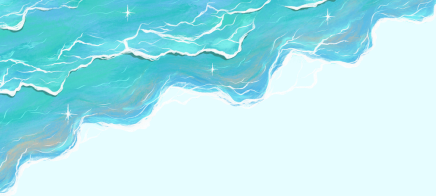
LA MURÈNE

La murène est un poisson au corps long, qui peut rappeler la forme d'un serpent.

Elle n'a pas d'écailles, mais une peau lisse.

Elle n'est pas agressive et mord uniquement si elle se sent menacée.





LE MÉROU BRUN

Le mérrou brun peut mesurer jusqu'à 1,50 mètre et peser environ 60 kilos.

Cette espèce possède une particularité : elle change de sexe au cours de sa vie.

Elle devient femelle vers 4 ans, ♀
puis mâle vers 14 ans. ♂

Montez à bord
du bateau, et continuez
les recherches en **Réserve**
Naturelle, auprès des
manchots !
Des toilettes se trouvent en
face des escaliers.



Réserve Naturelle

Ici on observe :
des oiseaux différents !



LE MANCHOT DU CAP

Le manchot du Cap est un oiseau qui ne vole pas, mais qui nage très bien.

Il vit en Afrique du Sud, dans un climat proche de celui de Montpellier.

Cette espèce est aujourd'hui en danger critique et protégée.





LE MAIGRE COMMUN

Le maigre commun est un poisson de grande taille. Comme beaucoup de poissons, il possède une poche d'air qui lui permet de flotter.

Chez cette espèce, cette poche peut aussi produire des sons. Certains pêcheurs collent leur oreille contre la coque de leur bateau pour le repérer !



Descendez dans les
profondeurs en prenant les
escaliers ou bien
l'ascenseur, à trouver le
long du mur !

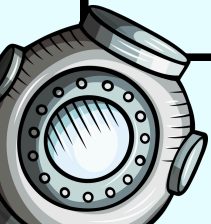
Présentez vous devant la
porte des **Abysses**.





A b y s s e s

Ici on observe :
des poissons bizarres, qui vivent sans
aucune lumière, dans le froid, la
pression, très profond dans l'Océan.



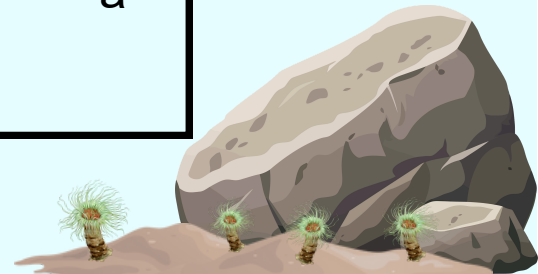
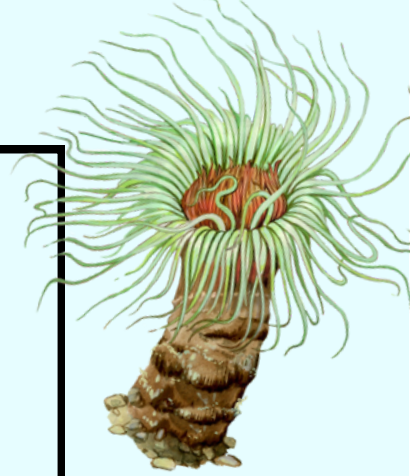
LE CÉRIANTHE

Le cérianthe est un animal marin fixé sur le fond.

Il attrape sa nourriture grâce à ses tentacules.

Il vit dans un tube qu'il construit lui-même.

En cas de danger, il peut se rétracter complètement à l'intérieur.








LA CHIMÈRE TACHETÉE

La chimère tachetée est un poisson proche des requins et des raies.

Son squelette est composé de cartilage, et non d'os.

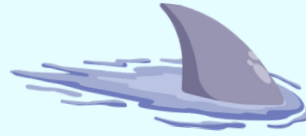
Elle vit généralement en profondeur.

Planet Ocean est le premier aquarium à avoir réussi sa reproduction en milieu reconstitué.



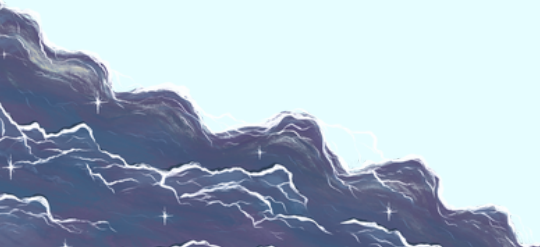
Une fois passé le
Laboratoire Marin,
entrez dans le **Théâtre de**
l'Océan,
face à l'immense bassin.





Théâtre de l'Océan

Ici on observe :
des raies, des requins, et de
nombreux poissons de l'Océan !

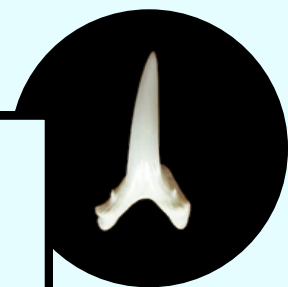


LE REQUIN TAUREAU

Le requin taureau possède plusieurs rangées de dents, soit environ 450 dents au total.

Tout au long de sa vie, de nouvelles dents remplacent celles qui tombent.

On estime qu'il peut perdre jusqu'à 30 000 dents en une trentaine d'années.

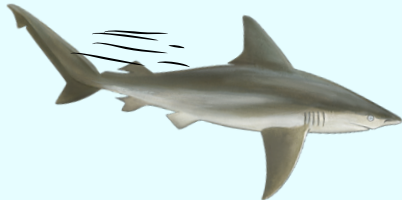




LE REQUIN GRIS

Le requin gris doit nager en permanence pour respirer, ce qui n'est pas le cas de tous les requins.

Il possède plusieurs rangées de dents qui se renouvellent tout au long de sa vie.



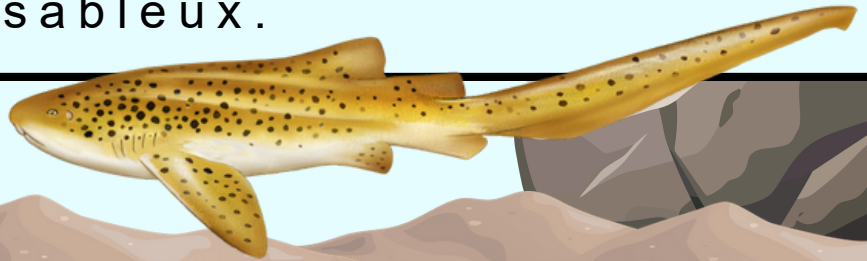


LE REQUIN ZÈBRE

Le requin zèbre se nourrit de crustacés, comme les crevettes et les crabes. Ils possèdent plus de 1000 dents.

Jeune, il présente des rayures foncées.

À l'âge adulte, sa coloration change et lui permet de mieux se camoufler sur les fonds sableux.



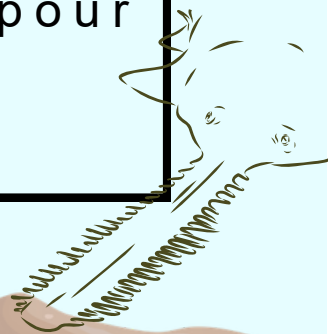


LE POISSON-SCIE

Le poisson-scie n'est pas un requin, mais une raie.

Ses fentes branchiales sont situées sous le ventre, et non sur les côtés de la tête comme chez les requins.

Il utilise son long rostre dentelé pour détecter et assommer ses proies.






LA RAIE AIGLE

La raie aigle se déplace en ondulant ses grandes nageoires, ce qui donne l'impression qu'elle vole dans l'eau.

À la base de sa queue se trouve un dard venimeux.

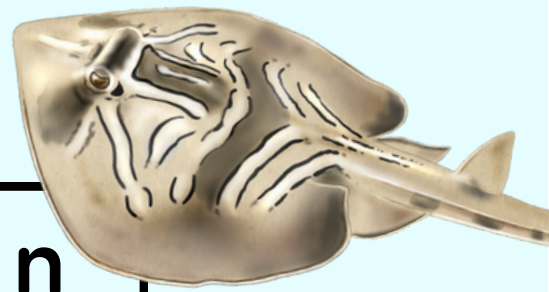
Elle s'en sert uniquement pour se défendre et préfère généralement fuir.



Remontons un peu vers la
surface, rendez-vous au milieu
du **Lagon Corallien**.

Par l'escalier ou l'ascenseur à
la sortie du Théâtre !





Lagon Corallien

Ici on observe :

des poissons colorés et
des raies magnifiques !

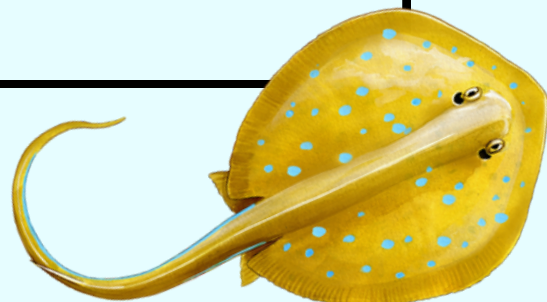
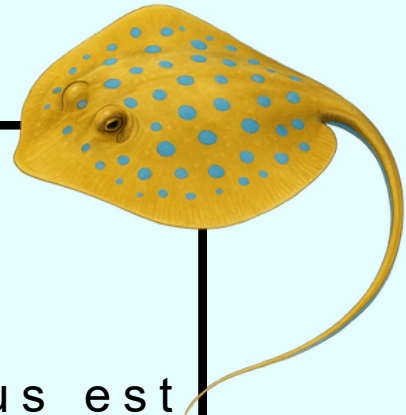


LA RAIE PASTENAGUE À POINTS BLEUS

La raie pastenague à points bleus est une petite raie aux couleurs vives.

Ces couleurs servent d'avertissement : elle est venimeuse.

Sa piqûre peut être dangereuse pour l'être humain.



LES POISSONS CHIRURGIENS

Les poissons chirurgiens sont des poissons colorés vivant dans les lagons. Ils possèdent de petites épines tranchantes, appelées « scalpels », situées près de la nageoire caudale. Leurs couleurs les aident à se reconnaître entre eux et à se dissimuler dans leur environnement.



Approchez vous de la
cabane de l'explorateur,
pénétrez au plus profond
de la **Forêt Tropicale**.

Trouvez au bout du ponton
des toilettes et un
ascenseur pour descendre
dans la forêt.





Forêt tropicale

Ici on observe :
des reptiles, des poissons
de rivière et lac!


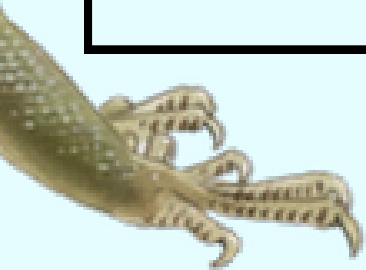


L'IGUANE VERT

L'iguane vert est un reptile vivant dans les forêts tropicales.

Il se nourrit principalement de feuilles et de fruits.

Il possède des griffes puissantes et une longue queue, qu'il peut utiliser pour se défendre.





L'AXOLOTL

L'axolotl est un amphibien qui respire grâce à des branchies situées autour de sa tête.

Il a la capacité remarquable de régénérer certaines parties de son corps.

Lorsque son milieu devient plus sec, il peut se transformer en salamandre.

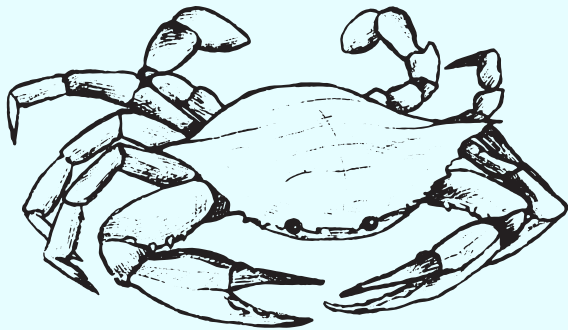
Suite de l'aventure au milieu
des palétuviers au cœur de la
Mangrove.

Des toilettes sont disponibles
juste après le bassin.



Mangrove

Ici on observe :
des arbres et des poissons
particuliers !





LE PÉRIOPTHALME

Le périophtalme est un poisson capable de vivre partiellement hors de l'eau.

Il respire grâce à sa peau et à des poches situées près de ses branchies. Il redresse sa nageoire dorsale pour communiquer, séduire ou marquer son territoire.





LE POISSON ARCHER

Le poisson archer est un petit poisson insectivore.

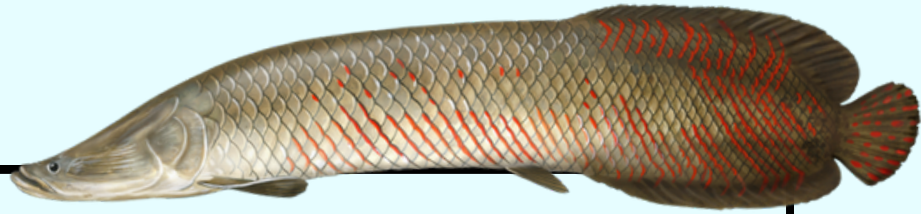
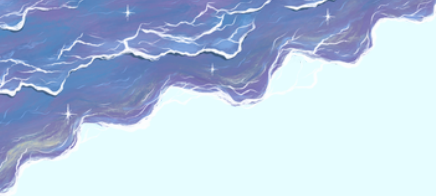
Il chasse en projetant un jet d'eau pour faire tomber les insectes dans l'eau.

Il se distingue par une très bonne vue et une grande précision.



Continuez au-delà des
miroirs et contemplez
notre planète avec un peu
plus de hauteur.





L'ARAPAIMA

L'arapaïma est l'un des plus grands poissons d'eau douce au monde.

Il possède des écailles très dures, en partie osseuses.

Il utilise la poche d'air, qui lui permet de flotter, pour respirer et doit remonter régulièrement à la surface.

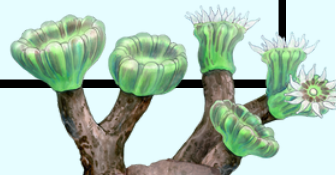
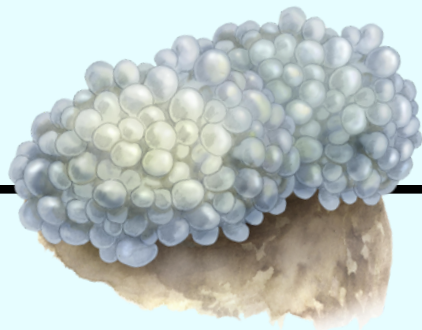


LES CORAUX

Les coraux sont des animaux, même s'ils peuvent ressembler à des plantes ou à des roches.

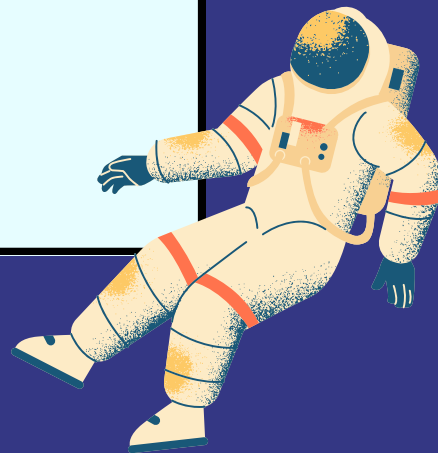
Il existe une grande diversité d'espèces de coraux.

Ils jouent un rôle essentiel dans les écosystèmes marins, mais sont aujourd'hui menacés par les activités humaines, comme la pollution.



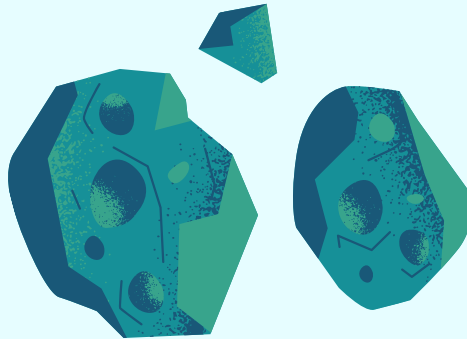
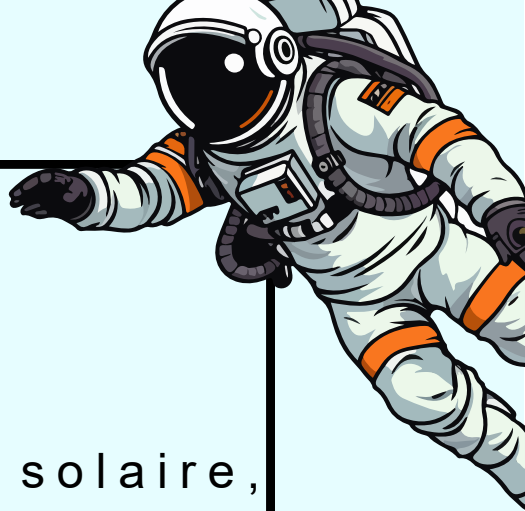
Décollez et pénétrez dans
l'espace !

Toilettes disponibles à
gauche de la caméra
thermique



Univers

Ici on observe :
notre planète, notre système solaire,
les étoiles,...





LA LUNE

La Lune est le satellite naturel de la Terre.

Douze astronautes ont marché sur sa surface.

Elle influence notre planète, notamment en provoquant les marées.



LE SOLEIL

Le Soleil est une étoile composée principalement de gaz.

Il éclaire et réchauffe la Terre depuis plusieurs milliards d'années.

Il est indispensable à la vie sur notre planète.